

Váš dopis ze dne
16.07.2014

číslo jednací
MMJ/OŽP/6084/2014
208963/2014/MMJ

vyřizuje / telefon
Bc.Doskočil/726
oprávněná úř. osoba
jiri.doskocil@jihlava-city.cz

Jihlava
15.12.2014

Veřejná vyhláška

Magistrát města Jihlavy, odbor životního prostředí, jako příslušný vodoprávní úřad podle ustanovení § 104 odst. 2 písm. c) a ustanovení § 106 odst. 1 zákona č. 254/2001 Sb., o vodách a o změně některých zákonů, ve znění pozdějších předpisů (dále jen „vodní zákon“), na návrh vlastníka vodních zdrojů společnosti Zemědělské družstvo „Roštýn“, IČ: 001 36 492, Hodice 211, 589 01 Třešť, zveřejňuje podle ustanovení § 172 odst. 1 zákona č. 500/2004 Sb. správní řád ve znění pozdějších předpisů (dále jen „správní řád“), v souladu s ustanovením § 30 odst. 1 vodního zákona

opatření obecné povahy:

ve věci - Stanovení ochranného pásma prvního stupně vodního zdrojů v k.ú. Hodice vrtu ozn. RH-1-13.

Magistrát města Jihlavy, odbor životního prostředí, jako příslušný vodoprávní úřad podle ustanovení § 104 odst. 2 písm. c) a § 106 odst. 1 vodního zákona, dle § 30 vodního zákona a v souladu s vyhl. č. 137/1999 Sb., kterou se stanoví seznam vodárenských nádrží a zásady pro stanovení a změny ochranných pásem vodních zdrojů na základě návrhu vlastníka vodních zdrojů v k.ú. Hodice vrtu ozn. RH-1-13, doručeného dne 19.07.2014.

I. stanovuje

1. OCHRANNÉ PÁSMO I. STUPNĚ (dále „OP I“)

- vztahuje se k vrtané studni ozn.: RH-1-13, hl. 70,0 m, vystrojena pažnicí PVC -160 mm, (č.h.p. 4-16-01-020, č.h.r. 6550, ID vod.útv. 65500), má tvar čtverce o rozměrech cca 2x2 m (tento rozsah byl vodoprávním úřadem stanoven z důvodů morfologie terénu v místě navrhovaného ochranného pásma), nachází se na pozemku p.č. 2433/1 dle PK v k.ú. Hodice (dle záznamu podrobného měření pásma hygienické ochrany vodního zdroje ze dne 30.05.2014, které vypracoval pan Ladislav Eisenwort, GEODET-Metelka s.r.o., Žižkova 13, 586 01 Jihlava), parcela zjednodušené evidence (dle KN p.p.č. 2445/1 k.ú. Hodice, ostatní plocha – manipulační plocha), vlastník pozemku - společnost Zemědělské družstvo „Roštýn“, IČ: 001 36 492, Hodice 211, 589 01 Třešť,

Návrh a zdůvodnění konkrétních ochranných opatření:

Návrh opatření v OP I:

a) Na území OP I se zakazuje:

- vstup a vjezd nepovolaným osobám, zákaz vstupu se nevztahuje na provozovatele vodního zdroje, který vykonává činnost v souvislosti se správou, provozem vodního díla a jeho údržbou, na pracovníky kontrolních orgánů provádějící kontrolní činnost při výkonu služby a na další osoby, které k tomu dostanou souhlas od správce ochranného pásma

- jakákoliv činnost, jejímž důsledkem by mohlo dojít ke znečištění zdroje podzemní vody
- přísun látek, které mohou v organismu lidí nebo zvířat působit nepříznivě, nebo mohou negativně ovlivnit senzorycké vlastnosti vody, popřípadě způsobit havarijní zhoršení jakosti podzemní vody
- provádět zemní práce narušující půdní pokryv
- používat toxické látky a jakkoliv znečišťovat krycí vrstvy
- poškozovat vodárenské objekty a označení, trvalé porosty a povrchové půdní vrstvy
- běžné hnojení a chemické ošetřování pozemku
- zřizování jakýchkoliv skládek
- těžit zemní hmoty, používat trhaviny
- parkování mechanismů a jiných dopravních prostředků
- používat chemický posyp k ošetření komunikací v zimních měsících

b) Příkladný režim činností v OP I:

- území bude řádně udržováno pravidelným sečením, travní hmota bude odklizená mimo stanovené ochranné pásmo
- pozemek v OP I bude obhospodařován bez použití závadných látek tak, aby nedošlo ke znečištění podzemní vody ve zdroji
- dřeviny z náletu budou odstraněny a tento stav udržován trvale.

2. OCHRANNÉ PÁSMO II.STUPNĚ (dále „OP II“):

Ochranné pásmo II.stupně se zatím nebude s ohledem na přírodní podmínky území a vzhledem k provedené konstrukci jímacího vrtu a hloubkovému uložení stanovováno. Ochrana zdroje je zajištěna obecnými podmínkami ochrany, které vyplývají z platných zákonů.

3. STANOVENÍ PODMÍNEK A POVINNOSTÍ:

1. Provozovatel vodního zdroje v terénu vyznačí OP I výstražnou tabulí „VODNÍ ZDROJ, OCHRANNÉ PÁSMO, I.stupně, NEPOVOLANÝM VSTUP ZAKÁZÁN“, které budou doplněné na ostatní komunikaci o značku zákaz stání. Termín: 31.12.2014.
2. Případné práce a zásahy v ochranném pásmu, které by mohly ovlivnit jakost a množství podzemní vody ve zdroji budou předem projednány s provozovatelem vodního zdroje a vodoprávním úřadem.

Odůvodnění

Magistrát města Jihlavy, odbor životního prostředí obdržel dne 16.07.2014 žádost, kterou podala společnost Zemědělské družstvo „Roštýn“, IČ: 001 36 492, Hodice 211, 589 01 Třešť ve věci stanovení ochranného pásma I. stupně pro vodní zdroje - vrt ozn. RH-1-13 umístěný na p.p.č. 2433/1 dle PK v k.ú. Hodice (dle záznamu podrobného měření pásma hygienické ochrany vodního zdroje ze dne 30.05.2014, které vypracoval pan Ladislav Eisenwort, GEODET-Metelka s.r.o., Žižkova 13, 586 01 Jihlava), parcela zjednodušené evidence (dle KN p.p.č. 2445/1 k.ú. Hodice, ostatní plocha – manipulační plocha) vlastník pozemku - společnost Zemědělské družstvo „Roštýn“, IČ: 001 36 492, Hodice 211, 589 01 Třešť. Součástí podání je technická dokumentace, kterou zpracoval pan Mgr. Jana Lázníčková, ENVIREX, spol. s r.o., IČ: 479 14 700, Petrovická 861, 592 31 Nové Město na Moravě a ověřil RNDr. Ladislav Pokorný, odborná způsobilost v oboru hydrogeologie a sanační geologie, č. 1452/2001 dne 10.07.2014.

Účel povoleného nakládání s podzemními vodami: živočišná výroba – zásobování zemědělského areálu vodou.

K řízení byly doloženy tyto doklady – situace se zákresem ochranného pásma, projektová dokumentace, informace o parcelách KN a povolení vydané Magistrátem města Jihlavy, OŽP, vodoprávním úřadem dne 08.11.2013 č.j.: MMJ/OŽP/5815/2013-12, které nabylo právní moci dne 03.12.2013 ve věci odběru podzemní vody a stavebního povolení na výše uvedené vodní zdroje, stanovisko správce povodí Podolí Moravy, s.p. , Brno ze dne 04.07.2014 č.j.: PM030265/2014-203/Kr a zaměření pásma hygienické ochrany vodního zdroje ze dne 30.05.2014, které vypracoval pan Ladislav Eisenwort, GEODET-Metelka s.r.o., Žižkova 13, 586 01 Jihlava.

Vzhledem ke znalosti místních poměrů a s ohledem na to, že pozemky I. OP jsou ve vlastnictví žadatele, vodoprávní úřad nenařizuje místní šetření ani ústní projednání.

Ochranné pásmo I. stupně slouží k ochraně vodního zdroje v bezprostředním okolí. Stanoví se k ochraně vydatnosti, jakosti a zdravotní nezávadnosti pro výše uvedené vrtné studny. Oblast se nachází mimo přímý vliv občanské vybavenosti, průmyslu či intenzivní zemědělské výroby. Hydrologické povodí příslušející k předmětným jímacím vrtům tvoří převážně městská zástavba.

Výslovně se upozorňuje, že umístování jakýchkoliv staveb v ochranném pásmu je možné pouze se souhlasem věcně a místně příslušného vodoprávního úřadu (obecního úřadu obce s rozšířenou působností) v souladu s ustanovením § 17 vodního zákona.

Poučení

Proti opatření obecné povahy nelze v souladu s § 173 odst. 2 správního řádu podat opravný prostředek. Soulad opatření obecné povahy s právními předpisy lze posoudit v přezkumném řízení.

OTISK ÚŘEDNÍHO RAZÍTKA

Ing. Katarína Ruschková, v.r.
vedoucí odboru životního prostředí

Vypraveno dne:

Toto opatření obecné povahy musí být vyvěšen po dobu 15 dnů na úřední desce Magistrátu města Jihlavy a Obce Hodice. Zveřejněno bude též způsobem umožňujícím dálkový přístup podle věty druhé § 25 odst. 2 správního řádu. Patnáctý den po dni vyvěšení tohoto návrhu obecného opatření na úřední desce správního orgánu, který písemnost doručuje, je posledním dnem oznámení.

Datum vyvěšení: 2.1.2015
.....
Podpis oprávněné osoby, potvrzující vyvěšení

Razítko:

OBEC HODICE
589 01 HODICE 48
1 - IČO: 00285862
Tel.: 567 224 717

V elektronické podobě 2.1.2015
zveřejněno od:

.....
Podpis oprávněné osoby, potvrzující vyvěšení

Razítko:

OBEC HODICE
589 01 HODICE 48
1 - IČO: 00285862
Tel.: 567 224 717

Datum sejmutí: 19.1.2015
.....
Podpis oprávněné osoby, potvrzující vyvěšení

Razítko:

OBEC HODICE
589 01 HODICE 48
1 - IČO: 00285862
Tel.: 567 224 717

V elektronické podobě 19.1.2015
zveřejněno do:

.....
Podpis oprávněné osoby, potvrzující vyvěšení

Razítko:

OBEC HODICE
589 01 HODICE 48
1 - IČO: 00285862
Tel.: 567 224 717

Příloha: snímek mapy se zákresem ochranného pásma

Rozdělovník:

Obdrží:

1. Zemědělské družstvo „Roštýn“, IČ: 001 36 492, Hodice 211, 589 01 Třešť

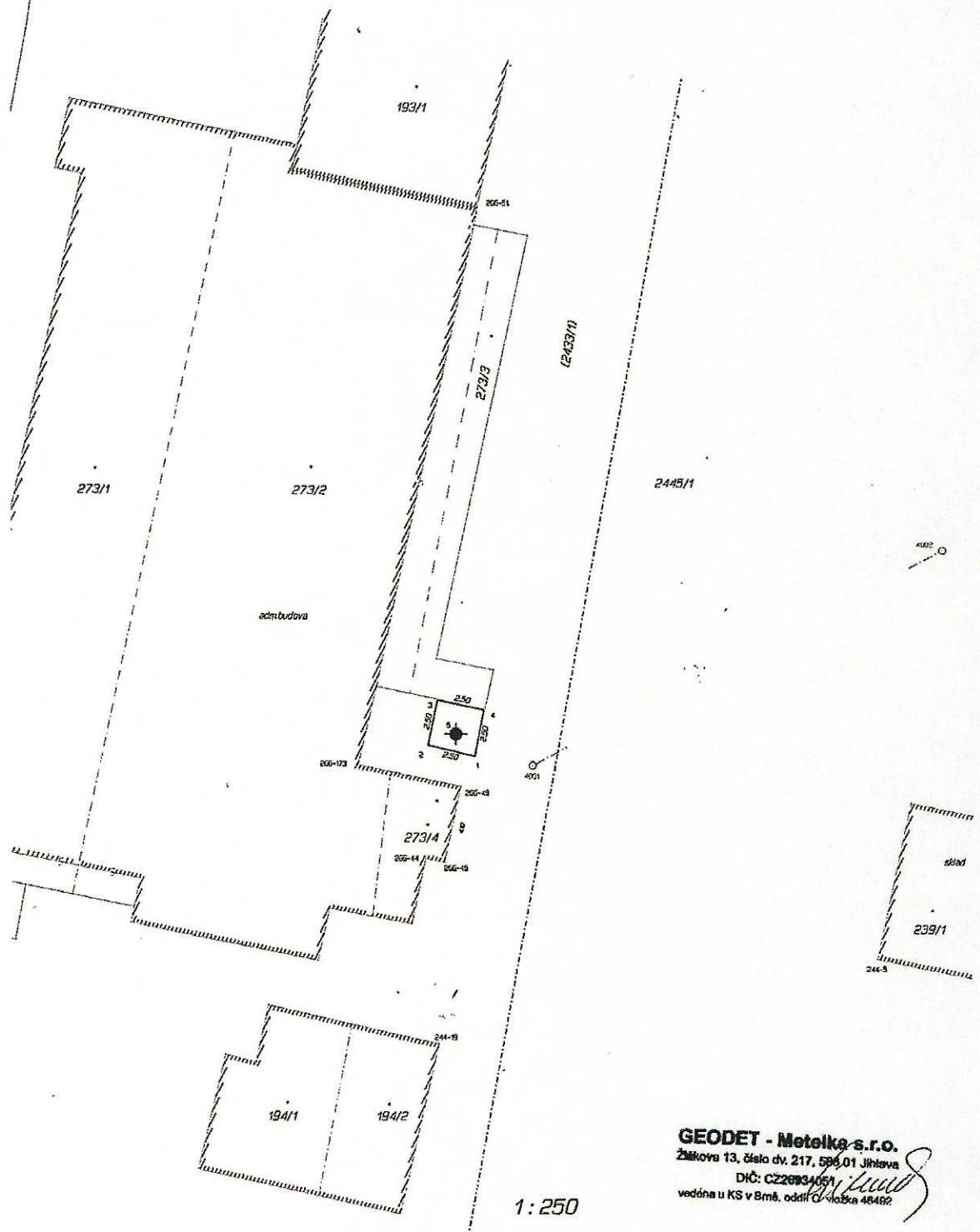
Úřady pro vyvěšení a podání zprávy o datu vyvěšení a sejmutí:

2. Magistrát města Jihlavy, Kancelář tajemníka, organizační oddělení
3. Obec Hodice, IČ: 002 85 862, Hodice 48, 589 01 Třešť
4. Internet

Na vědomí:

5. Povodí Moravy, s.p., IČ: 708 90 013, Dřevařská 11, 601 75 Brno

Zaměření vrtné a ochranného pásma
ZD "Roštyn" Hodice



1:250

GEODET - Metolka s.r.o.
Žitkova 13, číslo dv. 217, 596 01 Jihlava
DIČ: CZ26934051
vedena u KS v Brně, oddíl O, vložka 46402